

ITIL+

✓ Управление ИТ-процессами.
Импортозамещаем всё!

Российская система для комплексной автоматизации в ИТ на платформе 1С:ITIL и U-CONNECT

Service Desk

Управление конфигурациями

Управление лицензиями

Управление ИТ-активами

Быстрый старт! Экспресс-внедрение Service-Desk

ACTIVE
COMPUTERS

Ведущая компания по разработке
и внедрению ИТ-решений на базе
1С:ITIL

Более **20** лет успеха



Импортозамещение
не на словах

Комплекс решений для автоматизации ИТ на единой платформе



ITIL+ Service Desk

Удобные расширения для автоматизации ИТ-процессов, дополняющие возможности “коробочной” версии 1С:ИТИЛ

Платформы
1С:ИТИЛ



ITIL+ Configuration

Программный комплекс U-CONNECT для 1С:ИТИЛ.
Средства для управления ИТ-инфраструктурой.
Автоматизация процессов управления СМДВ (БДКЕ)

Платформы
1С:ИТИЛ U-CONNECT



ITIL+ SAM

Автоматизация процессов управления лицензиями и учета ПО

Платформы
1С:ИТИЛ U-CONNECT



ITIL+ ITAM

Автоматизация процессов управления ИТ-активами

Платформы
1С:ИТИЛ U-CONNECT

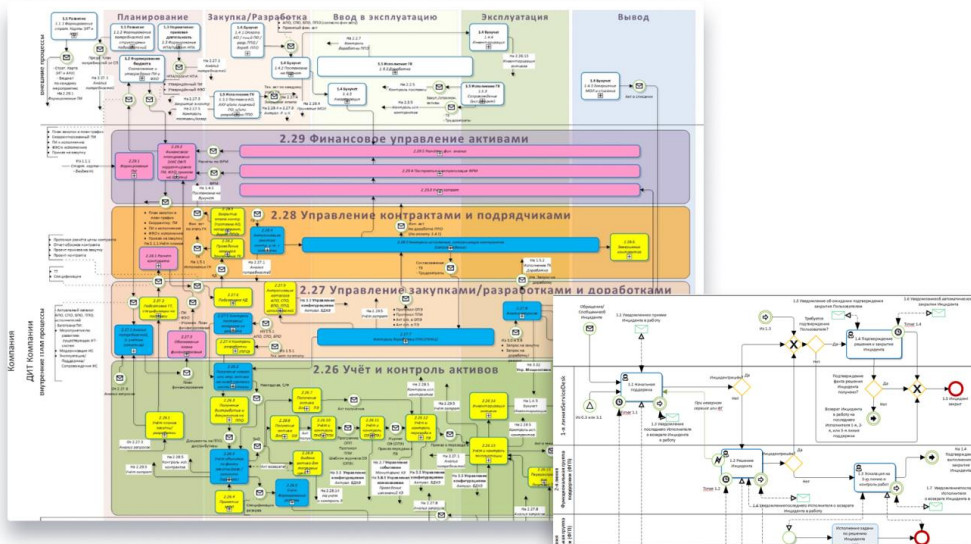


ITIL+ Специальные возможности

Виртуализация серверов
Управление мощностями ресурсов
Инвентаризация серверных ячеек
Учет расходников и “пробегов” принтеров
Другие возможности

Платформы
1С:ИТИЛ U-CONNECT

Целевая процессная модель - первый шаг на пути к прозрачному планированию цифровизации информационных технологий



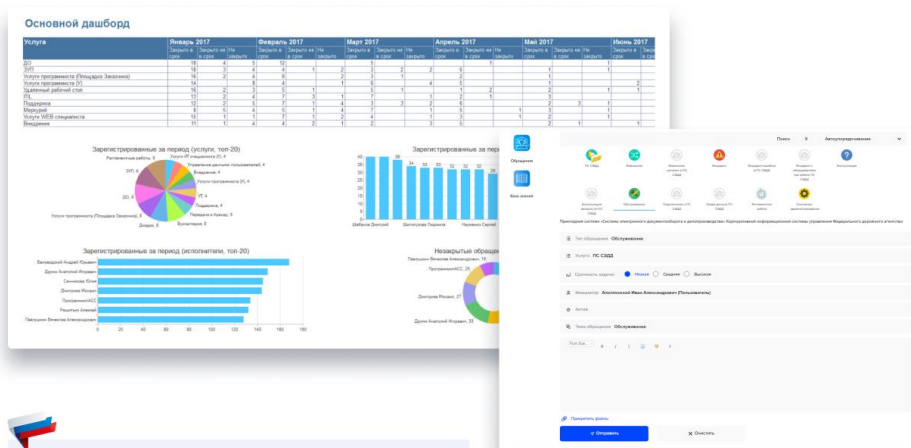
Развитие информационных технологий


- Формирование целевой процессной модели
- Формирование дорожной карты развития ИТ
- Методология в соответствии с ГОСТ 19770 и ITIL v.4
- Современная процессная архитектура
- Развитие ИТ плановое контролируемое прозрачное

Трансформация ИТ в полноценную бизнес-структуру

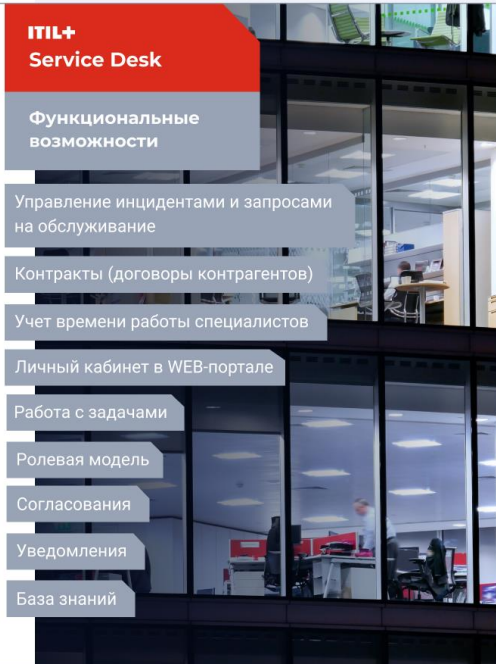
Удобные расширения **ITIL+** позволяют эффективно и с минимальными затратами расширить стандартные возможности Service Desk “коробочной” версии 1С:ITIL

Пользовательский интерфейс




Импортозамещение
HPSM, BMC Remedy, SolarWinds, Jira
Creatio, ServiceNow

Используемые платформы **1С:ITIL**



ITIL+ Configuration management

Решение для централизации и эффективного управления ИТ-инфраструктурой

Пользовательский интерфейс

The screenshot displays the u-system CONNECT web interface. On the left is a navigation menu with categories like 'Дашборд', 'СМБ', 'Серверы и ПК', 'Генераторы и вирт. машины', 'Принтеры и МФУ', 'Сетевые устройства', 'Журнал изменений', 'Сеть', 'Сторонники', 'Отчеты', and 'Мониторинг'. The main area is titled 'Серверы и ПК' and shows a table of assets. Below the table is a detailed view for 'DESKTOP-FP4RQMC', including its location, IP address, and organizational details. At the bottom, there are two gauge charts for 'Утилизация ЦПУ' (81.6%) and 'Утилизация ОЗУ' (32.2%).

Тип	Название	Имя номер	Орг. единица	Место
Рабочая станция	DESKTOP-UP187	458912	Отдел разраб...	г.Казань
Сервер	SRV9904	123456	Отдел разраб...	г.Казань
Ноутбук	LPV7102	234567	Отдел разраб...	г.Казань
Сервер	SRV8984	345678	Отдел разраб...	г.Казань
Сервер	SRV78885	456789	Отдел разраб...	г.Казань
Принтер	PRINT-S2FC16	567998	Отдел разраб...	г.Казань
Сервер	SRV4884	845694	Отдел разраб...	г.Казань



Импортозамещение
MS SCCM, UCMDB,
BMC Helix Discovery, Ivanti

ITIL+ Configuration

Функциональные возможности

Модуль дискаверинга и инвентаризации

Модуль мониторинга

Модуль удаленного управления

Используемые платформы **IC:ITIL** **u-system CONNECT**

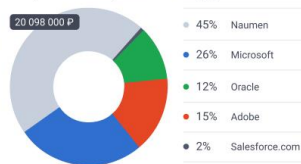
ACTIVE COMPUTERS

Управление лицензиями на протяжении всего жизненного цикла. Удобная отчетность в любых разрезах. Учет наличия и запусков ПО.

Пользовательский интерфейс

N	Конфигурационная единица	Актив	Состав	Кол-во	Цена	Сумма	% НДС	НДС	Всего
1	PostgreSQL 1C (CE) 14	✓ PostgreSQL 1C (CE) 14	Указать	1,000	1,00	1,00	1,00		1,00
2	Apache Web Server	✓ Apache Web Server	Указать	1,000	1,00	1,00	1,00		1,00
3	Система лицензирования 1C...	✓ Система лицензир...	Указать	1,000	1,00	1,00	1,00		1,00
4	Система лицензирования СЛК	✓ Система лицензир...	Указать	1,000	1,00	1,00	1,00		1,00
5	Сервер 1C.Предприятие (x64)...	✓ Сервер 1C.Предприя...	Указать	1,000	1,00	1,00	1,00		1,00
6	Конфигурация «1C.ITIL Управ...	✓ Конфигурация «1C.IT...	Указать	1,000	1,00	1,00	1,00		1,00
7	Расширение v-Can.Site	✓ Расширение v-Can.Site	Указать	1,000	1,00	1,00	1,00		1,00
8	Расширение U-Connect	✓ Расширение U-Connect	Указать	1,000	1,00	1,00	1,00		1,00
9	Расширение СУИТ	✓ Расширение СУИТ	Указать	1,000	1,00	1,00	1,00		1,00
10	PostgreSQL CE 14 (Docker)	✓ PostgreSQL CE 14 (D...	Указать	1,000					1,00
11	Redis (Docker)	✓ Redis (Docker)	Указать	1,000					1,00
12	OpenSearch (Docker)	✓ OpenSearch (Docker)	Указать	1,000					1,00
13	Kafka (Docker)	✓ Kafka (Docker)	Указать	1,000					1,00
14	Faust (Docker)	✓ Faust (Docker)	Указать	1,000					1,00
15	Guacamole (Docker)	✓ Guacamole (Docker)	Указать	1,000					1,00
16	Nginx (Docker)	✓ Nginx (Docker)	Указать	1,000					1,00

Затраты на лицензии по вендорам



Импортозамещение
Snow, Reprise License
Manager, FlexNet, Ivanti,
ServiceNow

Используемые платформы **1C:ITIL** **CONNECT**

Функциональные возможности

Модуль дискаверинга и инвентаризации

Модуль нормализации данных

Модуль учета закупленных лицензий ПО

Модуль сравнительного анализа

Модуль отчетности

Модуль процессов управления

Централизация и управление всеми видами ИТ-активов в соответствии с ГОСТ ИСО 19770 и ITIL 4

Пользовательский интерфейс

The screenshot displays a web-based interface for managing IT requests. At the top, there's a navigation bar with buttons like 'Заявка и закрыть', 'Записать', 'Провести', and 'Согласовать потребность'. Below this is a form for creating a request, including fields for 'Индикатор-заказчик', 'ИТ-сервис', 'Запрос на изменение', 'Описание заявки', 'Номер', 'Дата', 'Статус', 'Год закупки', 'Статья бюджета', and 'Остаток по статье'. A user profile card for 'Новикова Полина Карловна' is visible on the right. Below the form is a table for selecting equipment (КЕ) with columns for 'Тип КЕ', 'КЕ', 'Цена, план', 'Количество', 'Поставлено', 'Осталось к постав...', 'Сумма к закупке, руб', and 'Сумма поставлено, руб'. The table lists items like 'Клавиатура проводная A4Tech Bloody Q100', 'Ноутбук ASUS K556', 'Монитор Samsung модель S24D590PL', and 'Жесткий диск'. Below the table is a summary dashboard with four cards: 'Всего сотрудников: 209', 'Наличие в офисе: 151', 'Наличие на складе: 21', and 'Итоговая потребность: 50'. At the bottom, there's a bar chart titled 'Отчет итоговая потребность' showing data for five departments (Подразделение 1 to 5).

 **Импортозамещение**
HPAM, SolarWinds, BMC
Remedy, Lansweeper, FlexNet

Используемые платформы **IC:ITIL** **CONNECT**

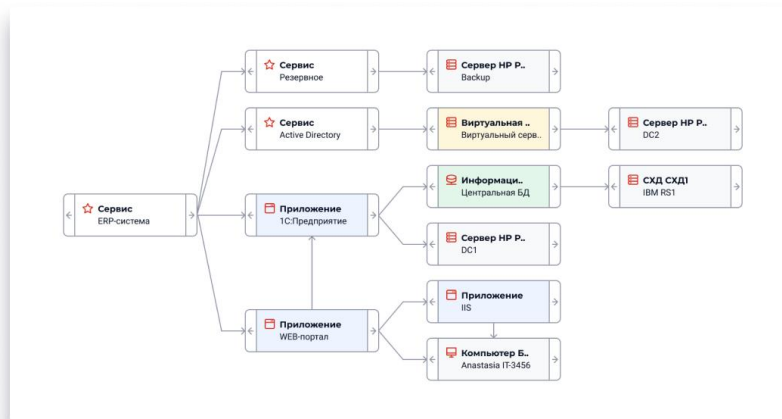
**ITIL+
ITAM**

Функциональные возможности

- Планирование и бюджетирование
- Приёмка и создание ИТ-активов
- Эксплуатация ИТ-активов
- Ввод и вывод ИТ-активов из эксплуатации
- Контроль и аналитика

Построение сервисно-ресурсных и сервисно-финансовых моделей в организациях с высоким уровнем зрелости

Пользовательский интерфейс



Функциональные
возможности

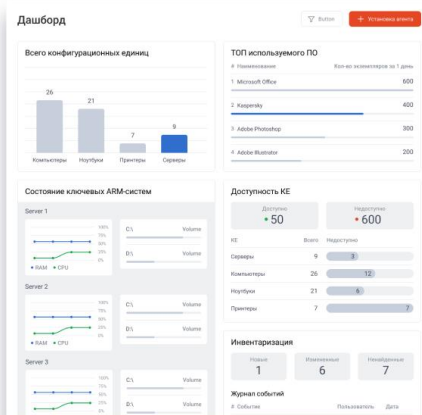
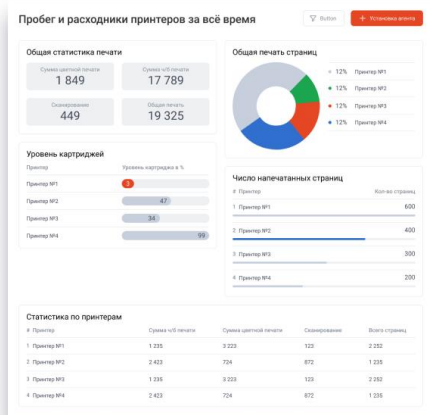
Построение сервисно-ресурсных моделей

Построение сервисно-финансовых моделей

Установка проблемных триггеров

Специальные возможности для управления ИТ-инфраструктурой

Пользовательский интерфейс



ITIL+ Специальные возможности

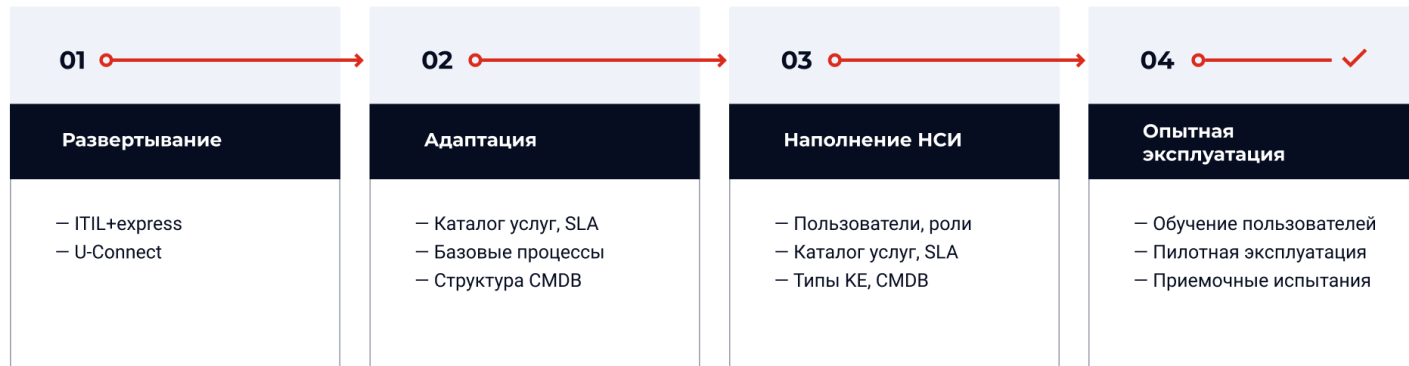
- Функциональные возможности
- Виртуализация серверов
- Управление мощностями ресурсов
- Инвентаризация серверных ячеек
- Учет принтеров. Пробег и расходники
- Прикладные в соответствии с требованиями ИТ-отделов

Импортозамещение MS SCCM, UCMDB, BMC Helix Discovery, Ivanti



Класс систем	Варианты импортозамещаемого ПО	Отечественное ПО	Краткое описание
Service Desk Управление службой поддержки	HPSM BMC Remedy SolarWinds Jira Creatio ServiceNow	ITIL+ Service Desk	Система Service Desk с возможностью автоматического наполнения базы данных CMDB и удобной интеграцией с учетными системами 1С (13 процессов ITIL)
Configuration management Управление ИТ-ландшафтом	MS SCCM UCMDB BMC Helix Discovery Ivanti	ITIL+ Configuration	Программный комплекс для автоматизации процессов инвентаризации, мониторинга, дистанционного управления
SAM Управление лицензиями ПО	Snow Reprise License Manager FlexNet Ivanti ServiceNow	ITIL+ SAM	Система для автоматического управления лицензиями и ПО
ITAM Управление ИТ-активами	HPAM SolarWinds BMC Remedy Lansweeper FlexNet	ITIL+ ITAM	Система для автоматизации процессов управления активами

Позволяет в кратчайшие сроки и с минимальным вовлечением ресурсов заказчика развернуть систему Service Desk с базовым функционалом и маршрутами. Дальнейшее наращивание функциональности происходит в комфортном для заказчика режиме.



Наши последние проекты



2021–2022

ФКУ «Росдоринформсвязь»

Внедрение ITSM
Внедрение ITAM
Внедрение SAM

Используемое ПО

IC:ITIL **CONNECT**



2021–2022

Центробанк

Внедрение ITAM
Внедрение SAM

Используемое ПО

IC:ITIL **CONNECT**



2021–2022

Сетевая компания Татарстана

Внедрение ITSM
Управление конфигурациями

Используемое ПО

IC:ITIL **CONNECT**



2021–2022

Газпром ГНП холдинг

Внедрение ITSM

Используемое ПО

IC:ITIL **CONNECT**



2021–2022

Газпром-Проектирование

Внедрение ITSM
Внедрение ITAM
Внедрение SAM

Используемое ПО

IC:ITIL



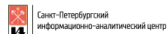
2021–2022

ФГУП «Российский Федеральный Ядерный Центр»

Внедрение ITSM

Используемое ПО

IC:ITIL



2021–2022

ГУП «Санкт-Петербургский Информационно-аналитический центр»

Внедрение ITSM

Используемое ПО

IC:ITIL



2021–2022

ГБУ КО «Калугаинформтех»

Внедрение ITSM

Используемое ПО

IC:ITIL



2021–2022

Центр информационного развития Пермского края

Внедрение ITSM

Используемое ПО

IC:ITIL

20 лет на IT-рынке

Занимаясь профессиональными ИТ-аутсорсингом, наша команда нуждалась в едином инструменте обслуживания ИТ-инфраструктуры

1997

Внедрение ITIL

Начали разрабатывать собственные продукты для автоматизации ИТ-отделов и участвовать в проектах по внедрению

2009

ITSMf России

Постоянный член ITSMf России

2014

Kaseya

Официальный дистрибьютор лучшей системы по управлению ИТ-инфраструктурой. Это позволило нам накопить огромный опыт по использованию передового RMM продукта

2015

Маркировка

Разработка собственного ПО для ГИС. Благодаря нашим новым продуктам phagm-x и trace-x, мы интегрировали 10 компаний (в том числе зарубежных) в отечественную систему фарм-маркировки и накопили большой опыт в разработке

2018

Ключевой партнер 1С

Наша компания стала ключевым партнером "1С-Рарус" по внедрению ITSM-решений на платформе "1С-Предприятие 8"

2015

Реестр отечественного ПО

Программный комплекс U-CONNECT вошел в реестр отечественного ПО

2021

Поддержка фондом

Получение гранта от Фонда содействия развитию малых форм предприятий в научно-технической сфере (Фонд содействия инновациям) на развитие продукта u-system/u-connect

2020

ИМПОРТОЗАМЕЩЕНИЕ С ООО "АКТИВ КОМПЬЮТЕРС"

Новые возможности для ваших ИТ

[Подробнее](#)

ACTIVE
COMPUTERS

+7 495 950 57 50
itsm@u-connect.ru